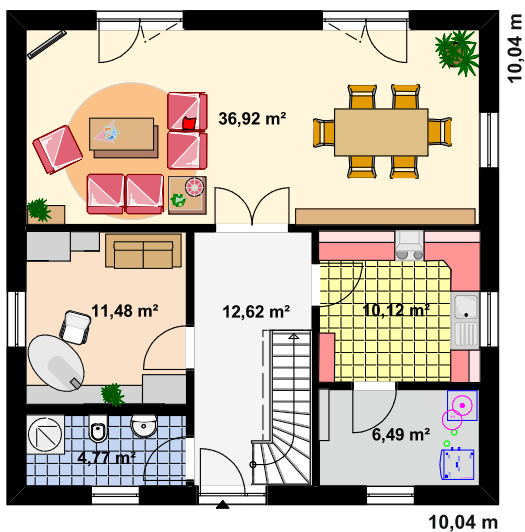


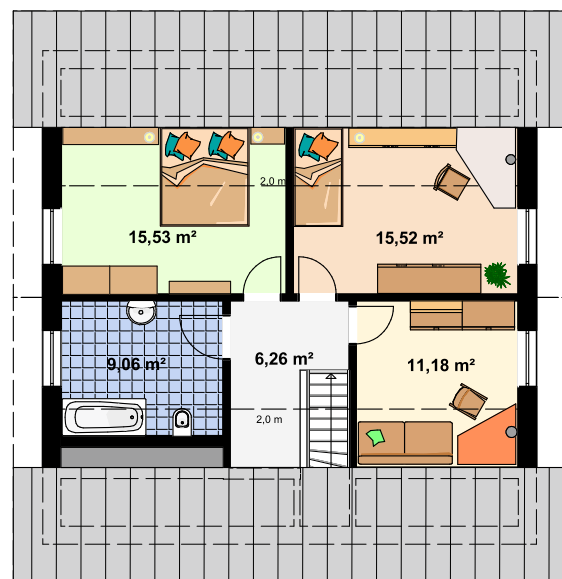


**Preis wie abgebildet:**  
195.560,- €

**Extras inklusive:**  
Schornstein komplett, dunkel engobierte Dachziegel



**Grundriss Erdgeschoss**



**Grundriss Dachgeschoss**



Außenmaße:	Nettogrundfläche nach DIN:	Wohnfläche nach WoFIV:
Länge: 10,04 m	EG 82,40 m <sup>2</sup>	EG 80,75 m <sup>2</sup>
Breite: 10,04 m	DG 57,55 m <sup>2</sup>	DG 48,35 m <sup>2</sup>
	<b>Gesamt 139,95 m<sup>2</sup></b>	<b>Gesamt 129,10 m<sup>2</sup></b>

- 5 Wohnräume (ohne Küche, Bäder, Flure, WCs und HWR)
- Satteldach, (Neigung: 40°)

Grundpreis "EBH Standard" inkl. Thermobodenplatte (ohne Extras)	
Technik EBH Standard:	189.500,- €
Technik EBH KfW-Effizienzhaus 55:	192.700,- €
Technik EBH KfW-Effizienzhaus 40-1:	197.600,- €
Technik EBH KfW-Effizienzhaus 40-2:	200.300,- €
Weitere Ausstattungsmerkmale:	
Rollläden mit Elektroantrieb (EG):	3.880,- €
Rollläden mit Elektroantrieb (DG, ohne schräge Fenster):	2.200,- €
Dachverlängerung Eingang (1 Dachziegel):	730,- €
Walmvordach Eingang:	4.680,- €
Sattelvordach Eingang:	4.350,- €
Entfernungszuschlag:	
abhängig vom Bauort, nicht im Hauspreis enthalten	

