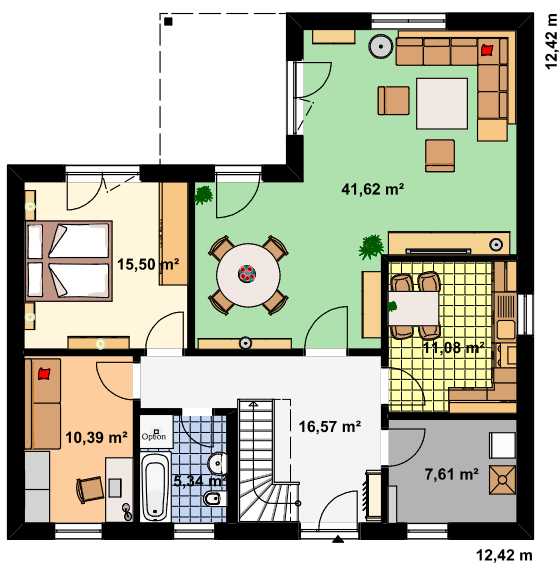


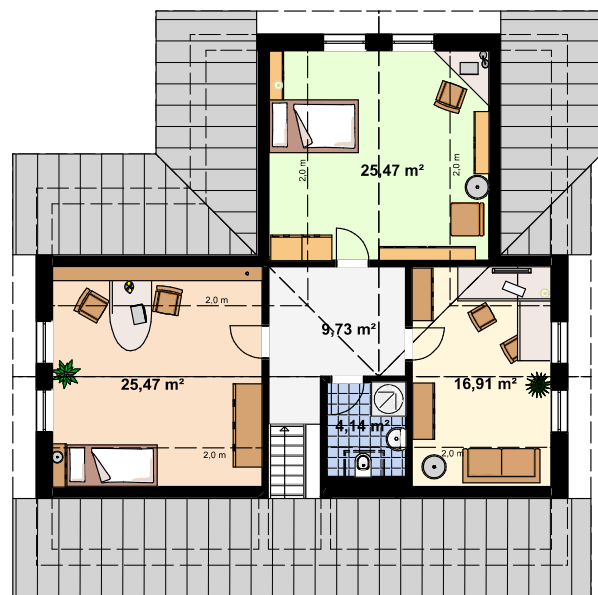


Preis wie abgebildet:
229.660,- €

Extras inklusive:
dunkel engobierte Dachziegel, Schornstein komplett



Grundriss Erdgeschoss



Grundriss Dachgeschoss



Außenmaße:	Nettogrundfläche nach DIN:	Wohnfläche nach WoFIV:
Länge: 12,42 m	EG 108,10 m ²	EG 105,03 m ²
Breite: 12,42 m	DG 81,74 m ²	DG 68,96 m ²
	Gesamt 189,84 m²	Gesamt 173,99 m²

- 6 Wohnräume (ohne Küche, Bäder, Flure, WCs und HWR)
- Satteldach, (Neigung: 40°)

Grundpreis "EBH Standard" inkl. Thermobodenplatte (ohne Extras)	
Technik EBH Standard:	224.000,- €
Technik EBH KfW-Effizienzhaus 55:	227.100,- €
Technik EBH KfW-Effizienzhaus 40-1:	232.400,- €
Technik EBH KfW-Effizienzhaus 40-2:	236.300,- €
Weitere Ausstattungsmerkmale:	
Rollläden mit Elektroantrieb (EG):	4.240,- €
Rollläden mit Elektroantrieb (DG, ohne schräge Fenster):	2.820,- €
Dachverlängerung Eingang (1 Dachziegel):	670,- €
Walmvordach Eingang:	4.360,- €
Sattelvordach Eingang:	4.050,- €
Fliesen Bad und WC (wo enthalten):	4.060,- €
Sanitärobjekte und Armaturen (inkl. Montage):	4.910,- €
Entfernungszuschlag:	
abhängig vom Bauort, nicht im Hauspreis enthalten	

