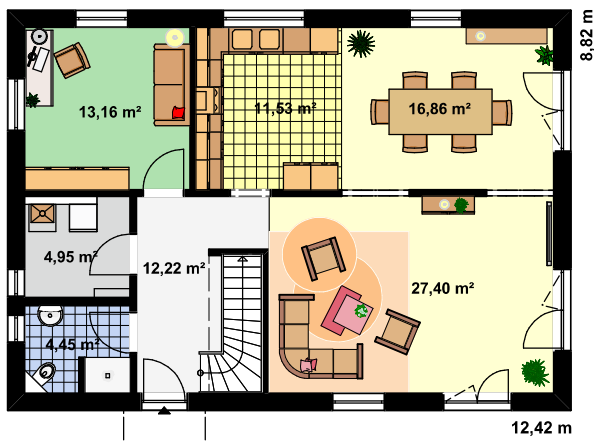




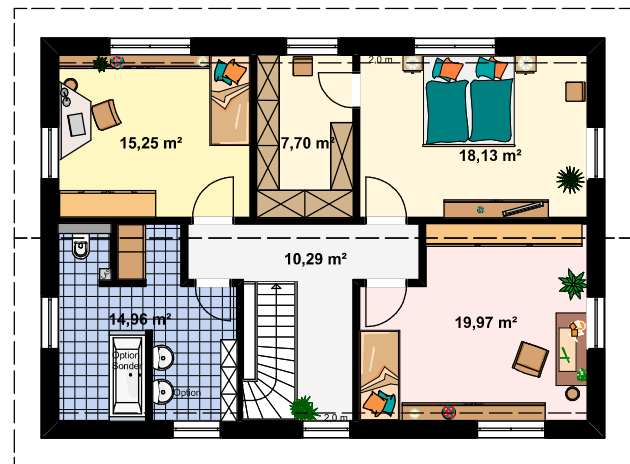
**Preis wie abgebildet:**  
221.930,- €

**Extras inklusive:**

außen folierte Fenster-/Haustürprofile, Fassade teilweise Keilstülpchalung, Glasvordach 1,8 x 1 m, 2 Halterungen, dunkel engobierte Dachziegel



**Grundriss Erdgeschoss**



**Grundriss Dachgeschoss**



Außenmaße:	Nettogrundfläche nach DIN:	Wohnfläche nach WoFIV:
Länge: 12,42 m	EG 90,56 m <sup>2</sup>	EG 88,63 m <sup>2</sup>
Breite: 8,82 m	DG 86,31 m <sup>2</sup>	DG 84,44 m <sup>2</sup>
	<b>Gesamt 176,87 m<sup>2</sup></b>	<b>Gesamt 173,07 m<sup>2</sup></b>

- 6 Wohnräume (ohne Küche, Bäder, Flure, WCs und HWR)
- Satteldach, (Neigung: 25°)

Grundpreis "EBH Standard" inkl. Thermobodenplatte (ohne Extras)	
Technik EBH Standard:	213.800,- €
Technik EBH KfW-Effizienzhaus 55:	216.800,- €
Technik EBH KfW-Effizienzhaus 40-1:	221.600,- €
Technik EBH KfW-Effizienzhaus 40-2:	225.700,- €
Weitere Ausstattungsmerkmale:	
Rollläden mit Elektroantrieb (EG):	4.940,- €
Rollläden mit Elektroantrieb (DG, ohne Kniestockfenster):	1.940,- €
Fliesen Bad und WC (wo enthalten):	8.670,- €
Sanitärobjekte und Armaturen (inkl. Montage):	3.840,- €
Entfernungszuschlag:	
abhängig vom Bauort, nicht im Hauspreis enthalten	

