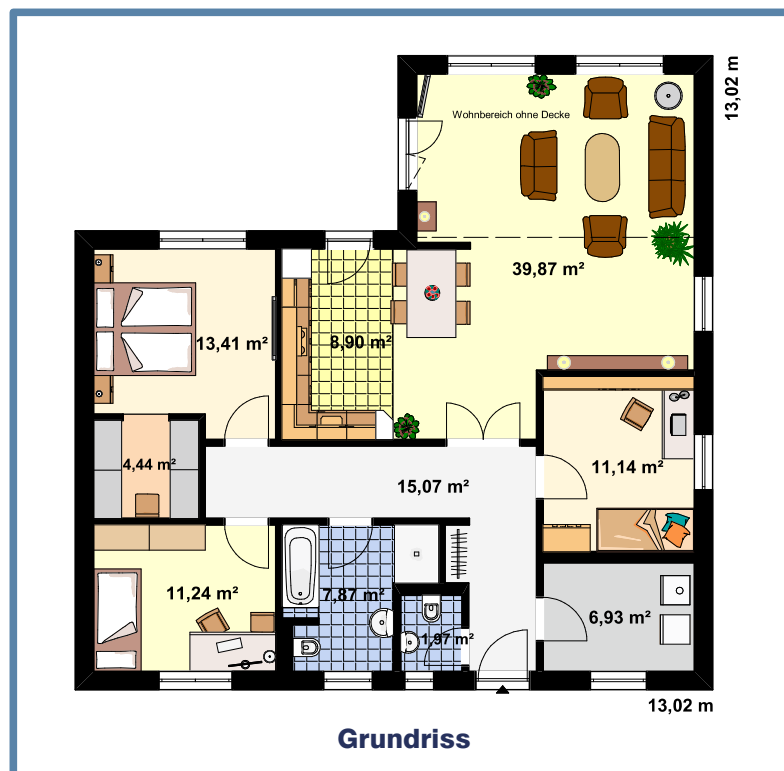




**Preis wie abgebildet:**  
184.060,- €

**Extras inklusive:**  
dunkel engobierte Dachziegel, außen folierte Fenster-/Haustürprofile



**Außenmaße:**      **Nettogrundfläche nach DIN:**      **Wohnfläche nach WoFIV:**  
Länge: 13,02 m      **Gesamt 120,82 m<sup>2</sup>**      **Gesamt 120,82 m<sup>2</sup>**  
Breite: 13,02 m

- 4 Wohnräume (ohne Küche, Bäder, Flure, WCs und HWR)
- Walmdach, (Neigung: 25°)

## Grundpreis "EBH Standard" inkl. Thermobodenplatte (ohne Extras)

Technik EBH Standard:	181.600,- €
Technik EBH KfW-Effizienzhaus 55:	184.700,- €
Technik EBH KfW-Effizienzhaus 40-1:	190.400,- €
Technik EBH KfW-Effizienzhaus 40-2:	189.900,- €

## Weitere Ausstattungsmerkmale:

Rollläden mit Elektroantrieb (ohne schräge Fenster):	5.740,- €
Dachverlängerung Eingang:	670,- €
Walmvordach Eingang:	4.360,- €
Sattelvordach Eingang:	4.050,- €
Überdachte Terrasse:	nicht angeboten
Carport 3,5 m:	nicht angeboten
Carport 6,0 m:	nicht angeboten
Fliesen Bad und WC (wo enthalten):	4.720,- €
Sanitärobjekte und Armaturen (inkl. Montage):	3.920,- €

## Entfernungszuschlag:

abhängig vom Bauort, nicht im Hauspreis enthalten

